

## ИНФОРМАЦИЯ ЗА СОБСТВЕНИЦИ НА ДОМАШНИ СВИНЕ ВЪВ ВРЪЗКА СЪС ЗАБОЛЯВАНЕТО АЧС

Африканската чума по свинете е силно заразно заболяване, което засяга свинете от различни възрасти без значение от пола. За предотвратяване на разпространението на вируса от засегнатите райони е необходимо собствениците на животни да спазват следните правила:

1. Домашните свине не трябва да се хранят с отпадъци, включително кухненски, съдържащи остатъци от свинско месо или месни продукти от свинско месо.
2. Термичната преработка на месото унищожавя вируса. Прясното месо добито за лична консумация трябва да се преработи термично, заедно с костите, до пълно му приготвяне (варене, пържене, печене, консервиране в буркани и т.н.).
3. От прясното месо добито за лична консумация не трябва да се произвеждат сурово-сушени месни продукти (луканки, суджуци, наденици, маринована сланина и др.).
4. Вътрешните органи се обработват термично до пълното им приготвяне (варене, пържене, печене) или се заравят на дълбочина, която не позволява изравянето им от животни.
5. Сланината трябва да премине термична обработка (варене или стопяване на мазнините до получаване на пръжки и свинска мас)
6. Замразеното свинско месо е потенциален източник на разпространение на вируса, поради което не трябва да напуска дома на собственика. Месото може да се консумира в домашни условия, след термична преработка (готвени ястия, печено или варено и др.). Пригответените ястия не трябва да напускат дома. Опаковките (найлонови пликове, кутии и др.), в които е било съхранявано замразеното месо също са потенциален източник на инфекция, ако бъдат изхвърляни като битов отпадък.
7. В случаи на дране на закланите свине, добитите кожи на животните също са източник на зараза и трябва да се заравят на дълбочина, която не позволява изравянето им от други животни или се предават за унищожаване.
8. Кръвта, стомашно-чревното съдържание и другите отпадъци негодни за консумация (нокти, четина, зурли и др.) на мястото където са заклани животните се заравят на дълбочина, която не позволява отравянето им от други животни или се предават за унищожаване.

Ако преди клане на свине за лична консумация стопаните забележат симптоми като загуба на апетит, ускорено и затруднено дишане, секреция от носа и очите, некоординирани движения, кървава диария, видими подкожни кръвоизливи по крайниците и ушите или по време на клане установят кръвоизливи по целия труп, насъбрана кървава течност в корема и гръдния кош, почернял и разширен далак, малки червени петна от кръвоизливи по бъбреците **НЕЗАБАВНО ДА УВЕДОМЯТ ВЕНЕРИНАРЕН ЛЕКАР И ДА ПРЕУСТАНОВЯТ ОБРАБОТКАТА НА ТРУПА**. Всички хора, които участват при клането, трябва да предприемат всички хигиенни мерки да не разнесат вируса до домовете си!



# Африканска чума по свинете Предизвикателства и перспективи

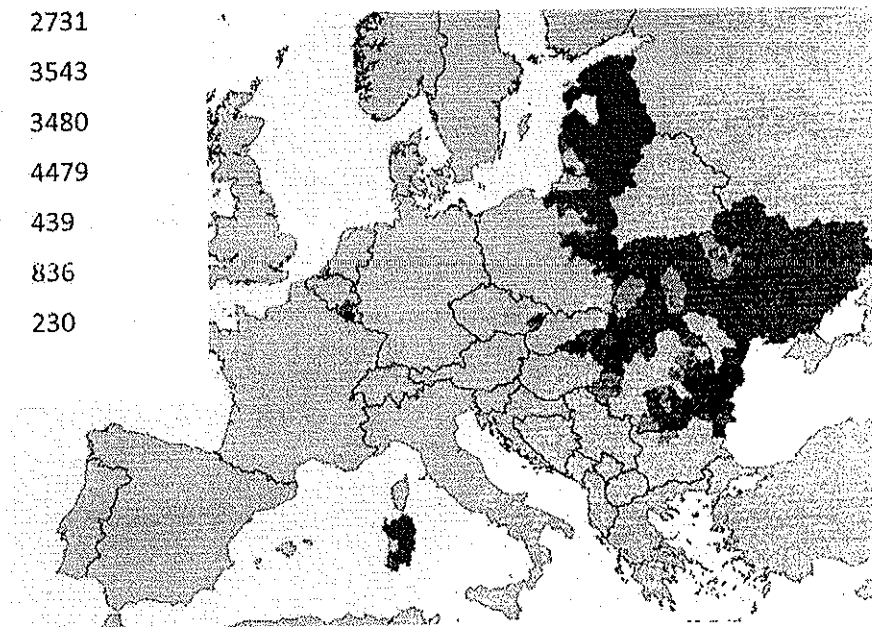
08 Юли 2019 г.,

БАБХ,  
<http://babh.government.bg/bg/Page/ah/index/ah/Здравеопаз>



## Настояща ситуация с АЧС в ЕС (ADNS към 07.2019)

	Орниси при домашни свине	Брой възприемчиви свине, свързани с орнища	Случаи при диви свине
България	0	Превантивно клане в засегнати от АЧС при диви зони	630
Унгария	3	161 (без превантивно закланите)	17 (34 диви свине)
Полша	27	42652	2731
Чехия	63	38733	3543
Словакия	120	66926	3480
Словакия	217	41893	4479
Словакия	1277	80783	439
Словакия	0	-	836
Словакия	0	-	230
Италия	Ендемична на о-в Сардиния		



# АЧС при домашни свине в България

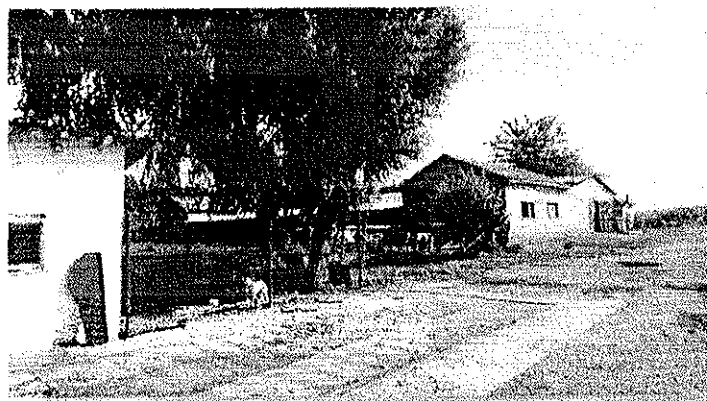
АЧС огнище се появи отново през 2019 в обл.Плевен

## Огнище 1

Дата на потвърждение: 03.07.2019

Местоположение: с. Жернов, общ.  
Никопол, обл. Плевен

Заден двор с 14 свине (2+2 умрели )



## **Наложени мерки:**

Установяване на 3 и 10 км зони

Хуманно умъртвяване на всички домашни свине в 3 км зона

Почистване и дезинфекции

Вземане на проби и ежеседмични клинични прегледи от домашни свине от 10 км зона

Клинични прегледи в обл. Плевен

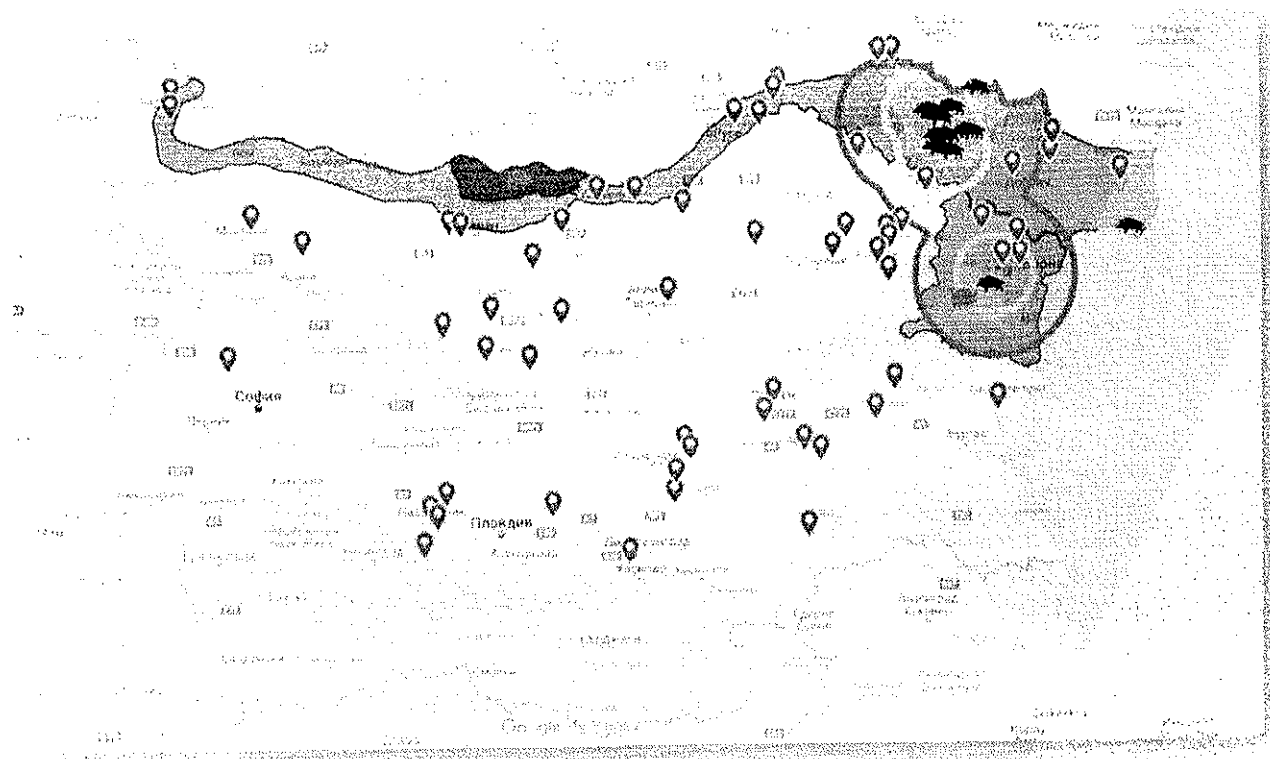
Проверки за нелегални движения и търговия

Забрана за пазари и изложби в обл. Плевен

Епизоотични комисии във високорискови зони

Движение на свине в обл. Плевен – само от индустриални и фамилни ферми, намиращи се извън 3 и 10 км зони, при спазване Заповед РД 11-1066/05.06.2019, изм. със Заповед РД 11-1136/17.06.2019

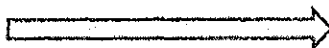
**Регионализация, съгласно Решение (ЕС) 2014/709, след огнищата ш бол.  
Плевен**



**Карта:** Констатирани случаи на АЧС в България при диви и домашни свине, Регионализация, съгласно Решение 2014/709 (част I, част II и част III) и локализация на индустриалните ферми в България

# Предприети мерки до сега

Хронология на превантивни мерки



Програма за надзор (актуализация)

Контрол на движението на хора, животни, продукти, вкл. и личен багаж от страни в които има АЧС

Конфискуване на месо и унищожаване

Дезинфекция на транспортни средства, идващи от страни, в които има АЧС

Унищожаване на отпадъци от транспортни средства (самолети, кораби, вертолет) от страни в които има АЧС

Проверки за биосигурност в свиневъдни обекти

Разработване на индивидуални контингенс планове за свиневъдни стопанства

Регулярни срещи със сектора, ИАГ, ловни организации

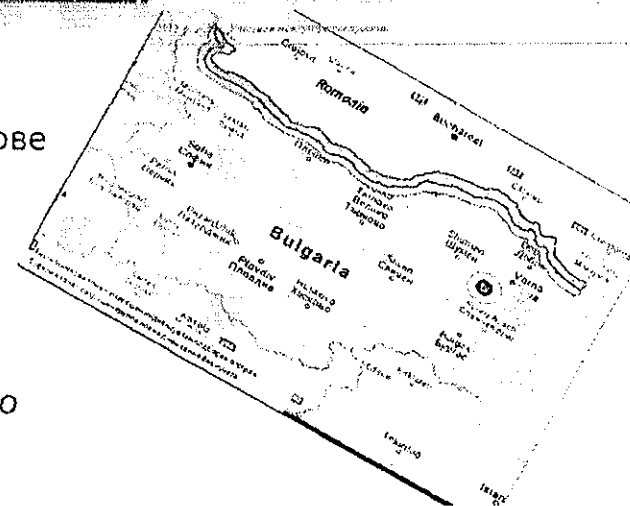
Обучения по биосигурност за сектора и за ловци

Намаляване на стопанства тип „заден двор“ около индустриални ферми

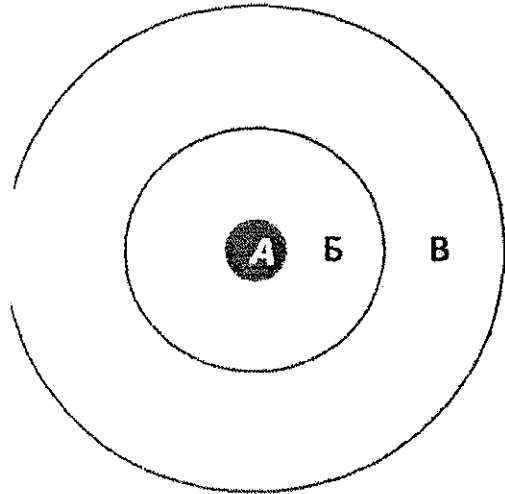


Депозит в черен пресирател от Българията отбеляза по безопасност на храните на отношенията на Аграрната чума до свиине

Цел	Изпълнение и резултат
Цел: Изпълнение на...	Изпълнение на...
Цел: Изпълнение на...	Изпълнение на...
Цел: Изпълнение на...	Изпълнение на...
Цел: Изпълнение на...	Изпълнение на...



**Инструкция**  
за  
злагане на мерки по надзора  
след констатиране на  
положителен случай на  
африканска чума по свинете  
(РД04-1 /19.04.2019 г.)



**ВНИМАНИЕ!**  
Зона, инфектирана с  
Африканска чума по  
свинете

Информация за мерките по надзора след констатиране на положителен случай на африканска чума по свинете (РД04-1 /19.04.2019 г.)

зона	случай до изтичане на 2 месеца след последната констатирана свиня с АЧС	2-4 месеца след последната констатирана свиня с АЧС	4-6 месеца след последната констатирана свиня с АЧС	6 месеца след последната констатирана свиня с АЧС
Зона А (2 км)		<ol style="list-style-type: none"> <li>1. Биосигурност</li> <li>2. Индивидуален лов</li> <li>3. Капани</li> <li>4. Претърсване</li> <li>5. Попълване на данни в „модул Лов“</li> <li>6. Отстреляни свине се тестват за АЧС и се загробват</li> <li>7. Протокол от ОВЛ</li> </ol>	<ol style="list-style-type: none"> <li>1. Биосигурност</li> <li>2. Повишена бдителност</li> <li>3. Индивидуален лов</li> <li>4. Групов лов без кучета</li> <li>5. Капани</li> <li>6. Хладилници</li> <li>7. Попълване на данни в „модул Лов“</li> <li>8. Отстреляни свине се тестват за АЧС</li> </ol>	<ol style="list-style-type: none"> <li>1. Биосигурност</li> <li>2. Повишена бдителност</li> <li>3. Индивидуален лов</li> <li>4. Групов лов</li> <li>5. Капани</li> <li>6. Попълване на данни в „модул Лов“</li> <li>7. Отстреляни свине се тестват за АЧС</li> </ol>
Зона Б (2-20 км)	<ol style="list-style-type: none"> <li>1. Биосигурност</li> <li>2. Претърсване</li> <li>3. Индивидуален лов</li> <li>4. Забрана за подхранване</li> <li>5. Капани</li> <li>6. Попълване на данни в „модул Лов“</li> <li>7. Отстреляни свине се тестват за АЧС и се загробват</li> <li>8. Протокол от ОВЛ</li> </ol>	<ol style="list-style-type: none"> <li>1. Биосигурност</li> <li>2. Повишена бдителност</li> <li>3. Индивидуален лов</li> <li>4. Групов лов без кучета</li> <li>5. Капани</li> <li>6. Хладилници</li> <li>7. Попълване на данни в „модул Лов“</li> <li>8. Отстреляни свине се тестват за АЧС</li> </ol>	<ol style="list-style-type: none"> <li>1. Биосигурност</li> <li>2. Повишена бдителност</li> <li>3. Индивидуален лов</li> <li>4. Групов лов</li> <li>5. Капани</li> <li>6. Попълване на данни в „модул Лов“</li> <li>7. Отстреляни свине се тестват за АЧС</li> </ol>	<ol style="list-style-type: none"> <li>1. Биосигурност</li> <li>2. Повишена бдителност</li> <li>3. Индивидуален лов</li> <li>4. Групов лов</li> <li>5. Капани</li> <li>6. Попълване на данни в „модул Лов“</li> <li>7. Отстреляни свине се тестват за АЧС</li> </ol>
Зона В (20-40 км)	<ol style="list-style-type: none"> <li>1. Биосигурност</li> <li>2. Повишена бдителност</li> <li>3. Групов лов</li> <li>4. Попълване на данни в „модул Лов“</li> <li>5. Отстреляни свине се тестват за АЧС</li> </ol>	<ol style="list-style-type: none"> <li>1. Биосигурност</li> <li>2. Повишена бдителност</li> <li>3. Групов лов</li> <li>4. Попълване на данни в „модул Лов“</li> <li>5. Отстреляни свине се тестват за АЧС</li> </ol>	<ol style="list-style-type: none"> <li>1. Биосигурност</li> <li>2. Повишена бдителност</li> <li>3. Групов лов</li> <li>4. Попълване на данни в „модул Лов“</li> <li>5. Отстреляни свине се тестват за АЧС</li> </ol>	<ol style="list-style-type: none"> <li>1. Биосигурност</li> <li>2. Повишена бдителност</li> <li>3. Групов лов</li> <li>4. Попълване на данни в „модул Лов“</li> <li>5. Отстреляни свине се тестват за АЧС</li> </ol>

*Еволюция на мерките в зоните*



## **Допълнителни национални изисквания**

Уведомление преди движение и получено разрешение от приемащото ОДБХ (валидно за обекти и от част I, и от част II)

Биосигурност, контингенс планове, вкл. и при транспортиране (валидно за обекти и от част I, и от част II)

Лабораторно изследване за установяване на патогена на АЧС и при движение от обекти от част I до области в южна България (+ кл. преглед в рамките на 24 часа преди движение – от регистриран ветеринарен лекар)



Внимание! Опасност от проникване и разпространение на заболяването Африканска чума по свинете (АЧС) в Европа

**ЧИТЕ, ЗА ДА ПРЕДОТВРАТИТЕ РИСКА ЗА ВОЕДИНЕНИЕ НА БОЛЕСТА!**

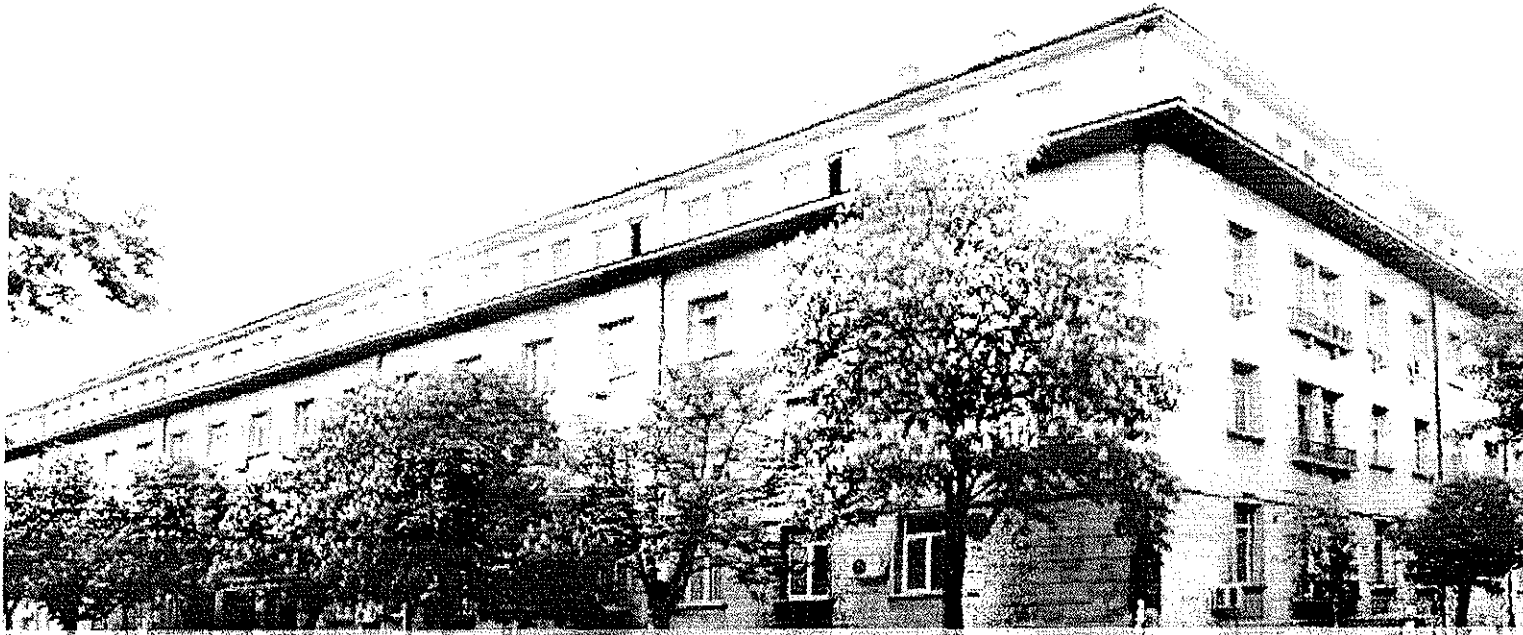
• Как да предотвратим животните от болестта?

• Силно е важно да се запази здравеопазването на животните и да се избегне разпространението на болестта!

• Силно е важно да се избегне разпространението на болестта!

**ВНИМАНИЕ! АФРИКАНСКАТА ЧУМА ПО СВИНЕТЕ ЗАСТРАЩАВА БЪЛГАРИЯ!**

Българска Агенция по Безопасност на Ураните  
 Телефон за сигнали: 0700 424 69  
 e-mail: aflu@ec.europa.eu  
<http://www.bulgarianpovet.eu>



# Благодаря за вниманието!

Българска агенция по безопасност на храните  
бул. Пенчо Славейков 15А  
1606 София  
тел.: 00359 2 915 98 20  
e\_mail: [d\\_iliev@bfsa.bg](mailto:d_iliev@bfsa.bg); [ceo@bfsa.bg](mailto:ceo@bfsa.bg)

Отдел „Здравеопазване на животните“  
тел.: 00359 2 915 98 42  
e\_mail: [ahwfc@bfsa.bg](mailto:ahwfc@bfsa.bg);  
<http://babh.government.bg/bg/Page/ah/index/ah/Здравеопаз>